

高精度なセンサーを低価格で提供

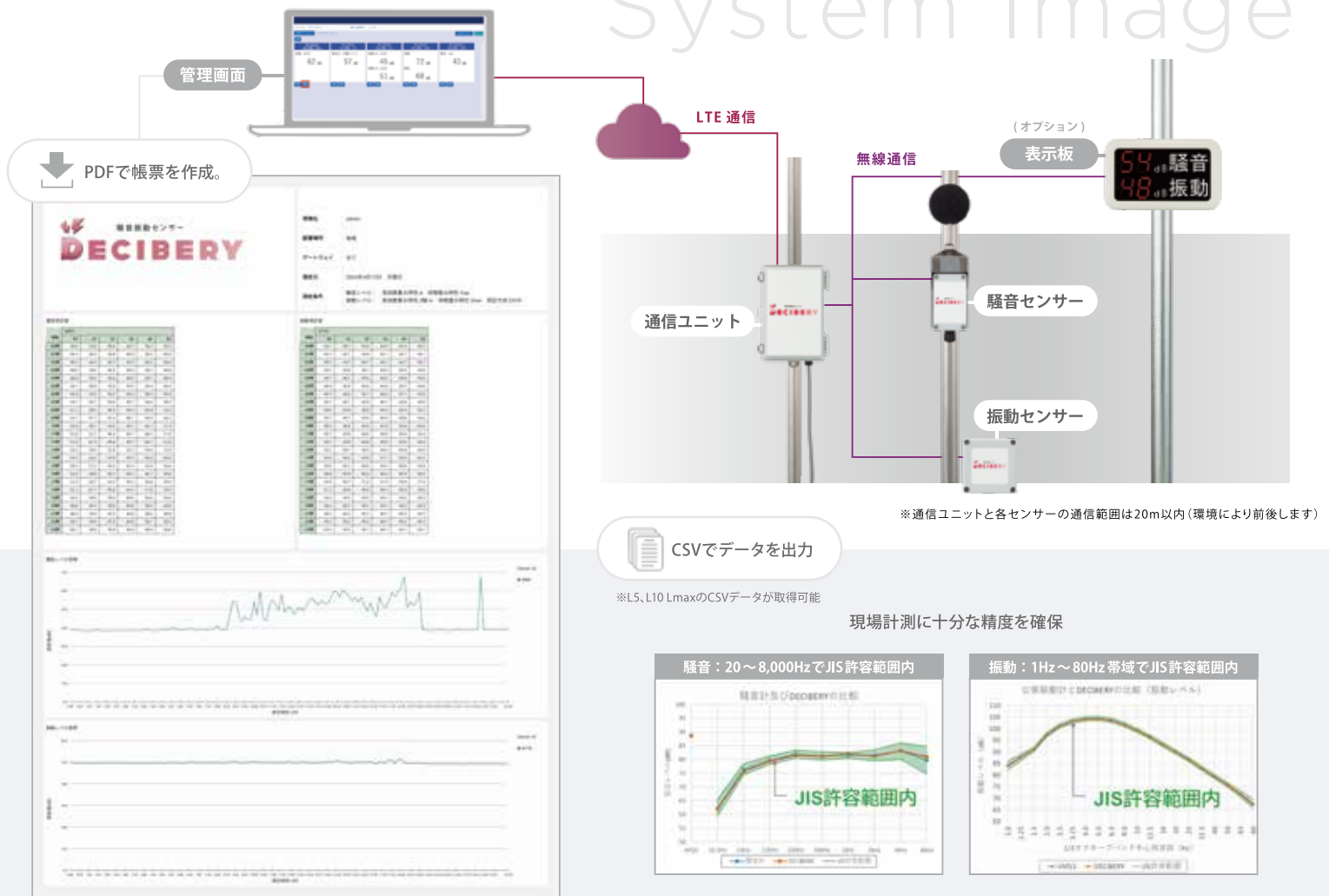
単管にかんたん設置。
 クラウド管理システムで効率的に管理。



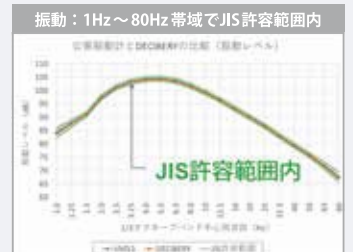
本サービスは JIS 規格品ではございません。写真はイメージです。

通信ユニット搭載・電源だけで簡単設置

システムイメージ

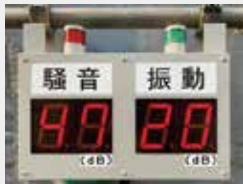


※通信ユニットと各センサーの通信範囲は20m以内(環境により前後します)



従来品との比較

従来の一般的なもの



写真はイメージです。

キッズウェイのデシベリー



※本サービスはJIS規格品ではございません。

騒音センサー	1台	1台 (追加可能)
振動センサー	1台	1台 (追加可能)
表示板	1台	オプション (複数台追加可能)
通信ユニット	無 (オプション)	1台
データ保存	ローカル (SDカード)	クラウド
通常の監視	有事の際まで気づきにくい	遠隔監視 (PC、スマホでログイン)
有事の際の初動	現地でSDカードを回収	管理画面にログイン (どこからでもアクセス可)
まとめ	コストがかかる割に、運用が手間。 (生産性が低い業務が発生)	必要なものは電源だけ。オールインワン。 高精度なセンサー、クラウド管理システムの一式を 低コストで提供

製品仕様

通信ユニット

DAC-GW01

電源	AC100V
消費電力	5W
使用温度範囲	-10℃～50℃ 25%～85% (結露しないこと)
設置環境	屋内/屋外
重量	3.1kg
電源ケーブル長	約5m
外形寸法	H355mm×W200mm×D145mm ※クランプ取り付けしにくい状態 ※突起部、ケーブル部を除く



騒音センサー

DAC-SL01

電源	AC100V
消費電力	1W
使用温度範囲	-10℃～50℃ 25%～85% (結露しないこと)
設置環境	屋内/屋外
重量	1.5kg
電源ケーブル長	約5m
外形寸法	H320mm×W80mm×D90mm ※突起部、ケーブル部を除く

振動センサー

DAC-FL01

電源	AC100V
消費電力	1W
使用温度範囲	-10℃～50℃ 25%～85% (結露しないこと)
設置環境	屋内/屋外
重量	1.5kg
電源ケーブル長	約5m
外形寸法	電源部 H125mm×W75mm×D60mm センサー部 H82mm×W80mm×D56mm ※突起部、ケーブル部を除く



表示板 (オプション)

DAC-LB01

電源	AC100V(50/60Hz)
消費電力	6W
使用温度範囲	-10℃～50℃
設置環境	屋内/屋外
重量	4.2kg
電源ケーブル長	約5m
外形寸法	H250mm×W400mm×D200mm
表示値	表示部上:騒音 表示部下:振動 文字色 赤

注意事項

- ・単管パイプに取付ける場合はステンレスバンドをご利用いただき安定した場所へ取付けてください。
- ・設置される場所や現場の規則に従い、不安定な場所は避けて安全に稼働できる場所へ設置してください。
- ・デザイン、外観、仕様は予告なく変更する場合がございます(機能に変わりはありません)。

通信ユニット	・通信ユニットは単体では使用できません。騒音センサー、振動センサーが必要となります。
振動センサー	・センサー部と電源部がケーブルで繋がっています。設置する際は計測する床面にセンサー部を配置してください。



株式会社 キッズウェイ
<https://www.kids-way.ne.jp>

〒170-0013 東京都豊島区東池袋1丁目33番8号 NBF池袋タワー8階
TEL:03-5950-6601 FAX:03-5950-6602

全国拠点のお問い合わせ先は
右の2次元コードからご確認ください。
(公式Webサイトにアクセスします)

